









LEGENDA

 Confine ZPS Parco Naturale dell' Adamello

 Confine SIC

Tipi forestali

-  Al-h Alneto di ontano bianco
-  Al-v Alneto di ontano verde
-  Ap-Fet Aceri - Frassineto tipico
-  B-p Betuleto primitivo
-  B-s Betuleto secondario
-  Co-mx Castagneto dei substrati silicatici dei suoli mesoxerici
-  Co-x Castagneto dei substrati carbonatici dei suoli xerici
-  Ca Corileto
-  F-ant Faggeta altimontana dei substrati carbonatici
-  F-ant Formazioni caotiche altimontane
-  F-ant Formazioni caotiche montane
-  F-sba Formazioni caotiche altimontane e subalpine
-  L-p Lariceto in successione con pecceta
-  L-pa Larici - Cembreto
-  L-p Lariceto primitivo
-  L-t Lariceto tipico
-  Or-o Orno - Ostrieto tipico
-  P-al Pecceta azonale su alluvioni
-  P-ant Pecceta altimontana dei substrati carbonatici
-  P-ant Pecceta montana dei substrati silicatici dei suoli mesici
-  P-ant Pecceta montana dei substrati silicatici dei suoli xerici
-  P-ant Pecceta altimontana e subalpina dei substrati silicatici dei suoli mesici
-  P-ant Pecceta altimontana e subalpina dei substrati silicatici dei suoli xerici
-  P-al Pecceta di sostituzione
-  P-mc-x Mugheta microterma dei substrati carbonatici
-  P-mc-x Mugheta microterma dei substrati silicatici
-  Q-co Querceto di rovere dei substrati silicatici dei suoli mesici
-  Q-co Querceto di rovere dei substrati silicatici dei suoli xerici
-  Q-id Querceto primitivo di rovere su falda detritica
-  Q-co Querceto di roverella dei substrati carbonatici
-  Unclassified Bosco non classificato



Piano di Gestione della ZPS IT 2070401

«Parco Naturale dell'Adamello»

Piano di Gestione del SIC IT 2070012

«Torbiere di Val Braone»

Piano di Gestione del SIC IT 2070006

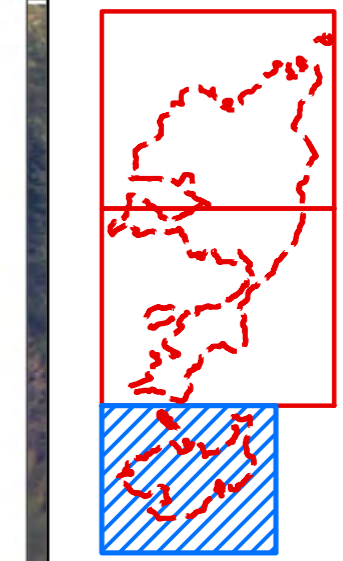
«Pascoli di Crocedomi - Alta Val Caffaro»

ELABORATO 05.3

SCALA: 1:15.000

REVISIONE: 0

DATA: Aprile 2013



TIPI FORESTALI

REDATTORI DEL PIANO:

STUDIO TERRA VIVA

Via del Carmine, 2/a

27049 Vigevano (PV)

Tel. 0381/236500

Fax. 0381/233352

PARCO REGIONALE DELL'ADAMELLO

Responsabile del procedimento:

Direttore del Parco Regionale dell'Adamello

Dott. Dario Furlanetto

Coordinamento tecnico:

Dott. Guido Calvi

Dott.ssa Anna Maria Bonetini

Dott. For. Alessandro Ducoli

CONSULENTI

Dott. Cesare Lasen - Biologo

Arch. Francesca Bandioni

MISURA 323 "Tutela e riqualificazione del patrimonio rurale" Sottomisura A "Formazione piani di gestione SIC Natura 2000"



Fondo Europeo Agricolo per lo Sviluppo Rurale - Europa investe nelle zone rurali
PSR 2007-2013 Direzione Generale Agricoltura

